



ASAMBLEA REGIONAL DE MURCIA

GABINETE DE PRENSA

Cartagena, 21 de octubre de 2005

EL CONSEJO ASESOR DE RTVE EN MURCIA SE REUNE CON CARÁCTER EXTRAORDINARIO EN LA ASAMBLEA EN DEFENSA DE RNE EN CARTAGENA

El Consejo Asesor de Radio Televisión Española en Murcia se ha reunido esta mañana en la Asamblea Regional de Murcia, con carácter urgente y extraordinario, para tratar sobre la posible desaparición de la emisora de RNE en Cartagena. Sus integrantes han aprobado por unanimidad una declaración institucional que dice textualmente lo siguiente:

“Ante las negociaciones entre Radio Televisión Española y la SEPI para diseñar el Plan de Saneamiento del Grupo RTVE, que conllevará cambios en su estructura territorial y modelo de gestión, como estuvo a punto de ocurrir en 1996,

El Consejo Asesor de RTVE en Murcia manifiesta por unanimidad el apoyo a la labor realizada por la emisora de RNE en Cartagena, en especial de los trabajadores que forman o han formado su plantilla.

Consideramos que su permanencia en Cartagena y su comarca, en la que está presente desde 1951 (cincuenta y cinco años), es muy importante para que se conozcan más y mejor las noticias, sucesos, costumbres y peculiaridades de esta singular parte de la Región de Murcia.

También consideramos fundamental la labor realizada por la emisora de Radio Nacional de España en Cartagena, para la divulgación de las actividades de la Asamblea Regional, a la que ha dedicado especial atención en sus informativos y un programa monográfico semanal de forma ininterrumpida desde su creación, y ha permitido que la labor del Parlamento Regional se conozca más en todos los ámbitos de nuestra Comunidad Autónoma”.



COMUNIDAD AUTÓNOMA DE LA REGIÓN DE MURCIA
Consejo Asesor de R.T.V.E.

DECLARACIÓN INSTITUCIONAL DE APOYO A LA CONTINUIDAD DE LA EMISORA DE RADIO NACIONAL DE ESPAÑA EN CARTAGENA

Ante las negociaciones entre Radio Televisión Española y la SEPI para diseñar el Plan de Saneamiento del Grupo RTVE, que conllevará cambios en su estructura territorial y modelo de gestión, como estuvo a punto de ocurrir en 1996.

El Consejo Asesor **RTVE** en Murcia manifiesta por unanimidad el apoyo a la labor realizada por la emisora de Radio Nacional de España en Cartagena, en especial de los trabajadores que forman o han formado su plantilla.

Consideramos que su permanencia en Cartagena y su comarca, en la que está presente desde 1951 (cincuenta y cinco años), es muy importante para que se conozca más y mejor las noticias, sucesos, costumbres y peculiaridades de esta singular parte de la Región de Murcia.

También consideramos fundamental la labor realizada por la emisora de Radio Nacional de España en Cartagena, para la divulgación de las actividades de la Asamblea Regional, a la que ha dedicado especial atención en sus informativos y un programa monográfico semanal de forma ininterrumpida desde su creación, y ha permitido que la labor del Parlamento Regional se conozca más en todos los ámbitos de nuestra Comunidad Autónoma.

Apoyo municipal a la emisora de RNE en Cartagena

La Junta de Gobierno Local, reunida bajo la presidencia de la alcaldesa, **Pilar Barreiro**, ha acordado manifestar su apoyo a la permanencia en Cartagena de la emisora de RNE y de los trabajadores que forman su plantilla, que podrían verse afectados por las negociaciones que están realizando Radio Televisión Española (RTVE) y la Sociedad Española de Promoción Industrial (SEPI) para diseñar un Plan de Saneamiento, con cambios en su estructura territorial y su modelo de gestión.

La Junta de Gobierno instará además al Pleno de la Corporación para que se manifieste en el mismo sentido, ya que se considera que su presencia en Cartagena, desde hace 55 años, ha sido y debe seguir siendo altamente positiva para la difusión de las actividades municipales, culturales y sociales, tanto en Cartagena, como a nivel regional, nacional e internacional, a través de Radio Exterior de España.



El Consejo Asesor de RTVE en Murcia se reúne con carácter extraordinario en la Asamblea en defensa de RNE en Cartagena

El Consejo Asesor de Radio Televisión Española en Murcia se ha reunido esta mañana en la Asamblea Regional de Murcia, con carácter urgente y extraordinario, para tratar sobre la posible desaparición de la emisora de RNE en Cartagena. Sus integrantes han aprobado por unanimidad una declaración institucional que dice textualmente lo siguiente:

«Ante las negociaciones entre Radio Televisión Española y la SEPI para diseñar el Plan de Saneamiento del Grupo RTVE, que conllevará cambios en su estructura territorial y modelo de gestión, como estuvo a punto de ocurrir en 1996, El Consejo Asesor de RTVE en Murcia manifiesta por unanimidad el apoyo a la labor realizada por la emisora de RNE en Cartagena, en especial de los trabajadores que forman o han formado su plantilla.

Consideramos que su permanencia en Cartagena y su comarca, en la que está presente desde 1951 (cincuenta y cinco años), es muy importante para que se conozcan más y mejor las noticias, sucesos, costumbres y peculiaridades de esta singular parte de la Región de Murcia.

También consideramos fundamental la labor realizada por la emisora de Radio Nacional de España en Cartagena, para la divulgación de las actividades de la Asamblea Regional, a la que ha dedicado especial atención en sus informativos y un programa monográfico semanal de forma ininterrumpida desde su creación, y ha permitido que la labor del Parlamento Regional se conozca más en todos los ámbitos de nuestra Comunidad Autónoma».

La Asamblea Regional aprueba una declaración institucional de apoyo a la continuidad de la emisora de Radio Nacional de España en Cartagena

El Pleno de la Asamblea Regional de Murcia ha aprobado por unanimidad una declaración institucional de apoyo a la continuidad de la emisora de Radio Nacional de España en Cartagena, que dice textualmente lo siguiente:

«Ante las negociaciones entre Radio Televisión Española y la SEPI para diseñar el Plan de Saneamiento del Grupo RTVE, que conllevará cambios en su estructura territorial y modelo de gestión,

El Pleno de la Asamblea Regional manifiesta por unanimidad su apoyo a la continuidad de la emisora de Radio Nacional de España en Cartagena y de los trabajadores que forman su plantilla, por considerar que su permanencia en la capital de la Región, ciudad en la que está presente desde hace cincuenta y cinco años, es fundamental para la divulgación de las actividades de este Parlamento regional, al que ha dedicado especial atención en sus informativos y un programa monográfico semanal ininterrumpido desde su creación».

Esta es la segunda declaración institucional de apoyo a la continuidad de la emisora de RNE en Cartagena, que aprobó el Pleno de la Asamblea Regional de Murcia, que ya avaló otra el 21 de febrero de 1997, también por unanimidad, cuando, en las negociaciones para la aprobación de un Plan de Renovación del Ente Público RTVE, tras la posible desaparición.

NEGOCIACIÓN

El Consejo de RTVE, los vecinos y la Corporación apoyan a RNE Cartagena

El consejo asesor de Radio Televisión Española (RTVE) en Murcia, en una reunión de urgencia celebrada ayer en la Asamblea Regional, expresó su apoyo unánime a la continuidad

de Radio Nacional de España (RNE) en Cartagena, que puede verse afectada por el Plan de Saneamiento que negocian RTVE y la Sociedad Española de Promoción Industrial (SEPI).

La Junta de Gobierno del Ayun-

tamiento y la Federación de Asociaciones de Vecinos también han hecho públicos sus apoyos a la continuidad de RNE en la ciudad y de su plantilla de trabajadores. La emisora lleva en la ciudad desde 1951.



JAVIER CONESA

El Consejo Asesor de RTVE se reunió ayer

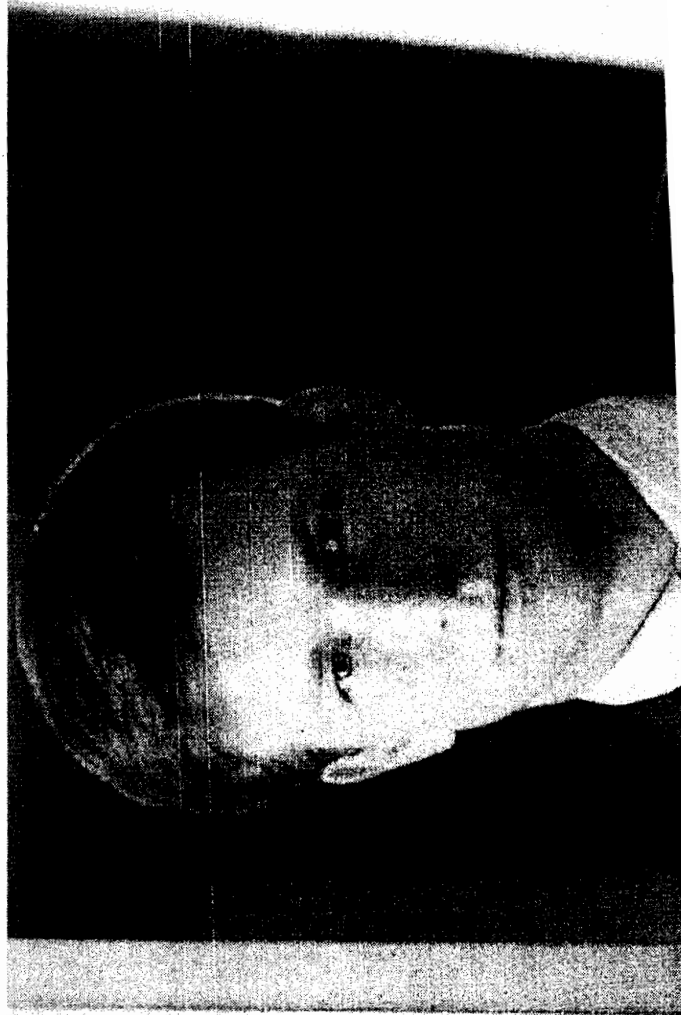
PARQUES

ANSE aporta a los jardines de la ciudad 800 plantas autóctonas de once especies distintas

REDACCIÓN

La Asociación de Naturalistas del Sureste (ANSE) ha suministrado 800 plantas autóctonas al Ayuntamiento para la repoblación de diferentes parque y jardines de la ciudad. Se trata de plantas típicamente mediterráneas que precisan un bajo consumo de agua.

Las plantas pertenecen a once especies diferentes y han sido



Desde el ayuntamiento de Cartagena ya se manejan cifras de 646.465 visitas a la web *cartagena.es* en el último año". Por secciones, las visitas han supe-

sensibilizar en sesiones de tres cuartos de hora a los habitantes con menos práctica con los ordenadores sobre el uso de la red con un Aula Fija instalada

vez y medida, los personas ya han entrado en esta página para rellenar la solicitud de empleo del centro comercial Paralelo que Mediterráneo". Para el concejal Joaquín Segado, "la

terranos y San Carlos. En cuanto a la ampliación de centros, hay proyectados también varios locales en Los Molinos Marfagones, en La Caridad, Canteras y La Aljorra.

Región de Murcia. Su configuración por parte de la Administración municipal dará plena validez a la cesión de suelo de Defensa para prestar este servicio.

El Consejo Asesor pide que RNE siga existiendo en Cartagena

El Gobierno municipal y los vecinos se adhieren al apoyo

EL FARO CARTAGENA

El Consejo Asesor de Radio Televisión Española (RTVE) en la Región de Murcia confirmó ayer su apoyo a la continuidad de la actividad de la emisora de Radio Nacional de España en Cartagena, ante la amenaza que para la misma puede suponer el Plan de Saneamiento planteado por la Sociedad Estatal de Participaciones Industriales para todo el ente público.

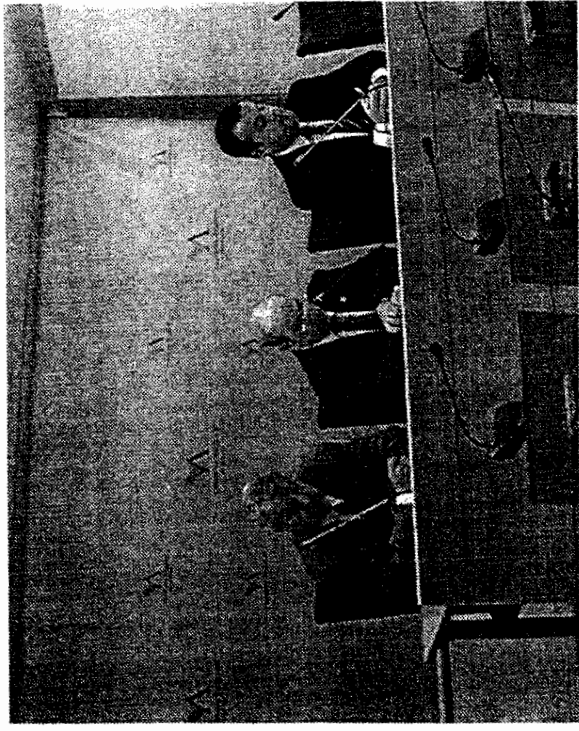
Esta entidad consultiva de RTVE se reunió en Cartagena para respaldar "la labor que realiza la emisora, y en especial, el trabajo de los emplea-

dos que forman su plantilla". A juicio de los miembros de este consejo asesor, "La permanencia de RNE, que se mantiene desde la fundación de la emisora en 1951, es muy importante para dar a conocer más y mejor, las noticias, sucesos, costumbres y peculiaridades de esta singular parte de la Región de Murcia".

Asimismo, constatan en su declaración institucional "lo fundamental que las emisiones de RNE es para la divulgación de las actividades de la Asamblea Regional, a la que ha dedicado especial atención en sus informativos,

incluido un programa monográfico semanal que da datos del funcionamiento de la Asamblea Regional desde su creación y que favorece su conocimiento en todos los ámbitos de la Comunidad Autónoma".

El apoyo desde esta comisión de la Asamblea Regional, en la que se integran los grupos parlamentarios no fue ayer el único a la emisora de RNE. El Ayuntamiento decidió dar también respaldo a su actividad, en una declaración institucional. Ayer lo hizo el Gobierno municipal, que tomó esta resolución en el transcurso de su Junta Local,



EL FARO
Tres integrantes del Consejo Asesor de RTVE en Murcia, en la reunión de ayer

Además, el Ejecutivo local llevará esta resolución al próximo pleno municipal.

También la Federación de Asociaciones de Vecinos (FAV/CAC) manifestó ayer su apoyo a la emisora. Este colectivo considera que "su activi-

dad informativa, cultural y de entretenimiento ha contribuido al reconocimiento del ser de Cartagena y ha fomentado las relaciones entre sus ciudadanos". Por eso, aboga por la continuidad y el "crecimiento" de esta emisora.

Este colectivo considera que "su activi-

el ordenador se puede rellenar la instancia e imprimir los tres ejemplares que, tras firmarlos y acompañarlos de una fotografía y fotocopia del DNI, se podrá entregar a partir del lunes en una de las dos sedes.

Una situación ante la que el

Apoyo político y vecinal para evitar el cierre de RNE en Cartagena

J. A. E. CARTAGENA

El Consejo Asesor de Radio Televisión Española en la Región de Murcia, compuesto por seis representantes del PP y tres del PSOE, se pronunció ayer por unanimidad en favor del mantenimiento de la emisora que Radio Nacional de España tiene en Cartagena, ante el peligro de cierre como consecuencia del plan de reconversión del Ente Público Radio Televisión Española.

De la misma forma, la Junta de Gobierno del Ayuntamiento se pronunció en el mismo sentido y anunció que instará al Pleno de la corporación para que se manifieste en los mismos términos, «ya que se considera que su presencia en Cartagena, desde hace 55 años, ha sido y debe seguir siendo altamente positiva para la difusión de las actividades municipales, culturales y sociales, tanto en Cartagena como a nivel regional, nacional e internacional, a través de Radio Exterior de España».

Y la Federación de Asociaciones de Vecinos de Cartagena y Comarca hizo pública una nota de apoyo a la emisora y a los trabajadores, «por considerar que la actividad informativa, cultural y de entretenimiento que realiza esta emisora ha contribuido sensiblemente al reconocimiento del ser de Cartagena y ha fomentado las relaciones entre los ciudadanos».

para más información: 902 46 35 45 www.cartelata.com

Traje 185€